

GRÂCE

SUR ——— ON
HAMPTON

ÉTAGE 1 LEVEL 1

3 CHAMBRES/BEDROOMS

SUPERFICIE/AREA

UNITÉ/UNIT: 1,106pi²

BALCON/BALCONY: 40pi²

DIMENSIONS

1	SALON LIVING ROOM	12'-7" X 10'-8"
2	CUISINE KITCHEN	10'-3" X 8'-1"
3	SALLE À MANGER DINING ROOM	10'-9" X 8'-7"
4	CHAMBRE BEDROOM	8'-7" X 9'-9"
5	CHAMBRE BEDROOM	9'-6" X 9'-3"
6	CHAMBRE BEDROOM	11'-7" X 9'-6"
7	SALLE DE BAIN BATHROOM	8'-2" X 5'-11"
8	SALLE DE BAIN BATHROOM	7'-3" X 4'-1"

UNITÉ 101
UNIT

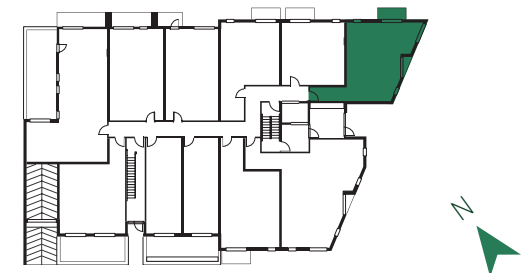


BASEMENT



LEVEL 1

EMPLACEMENT/LOCATION



NOTE : Les superficies et dimensions sont approximatives et sujettes à des modifications sans préavis. La superficie brute des logements inclut a moitié des murs mitoyens et les murs extérieurs. Le mobilier et les électroménagers sont montrés à titre indicatif seulement.
NOTE: Areas and dimensions are approximate and are subject to modifications without notice. The areas shown are gross and include half the common walls and the exterior walls. The furniture and appliances are shown for information purposes only.

GRÂCE

SUR ——— ON
HAMPTON

ÉTAGE 1 LEVEL 1

2 CHAMBRES/BEDROOMS

SUPERFICIE/AREA

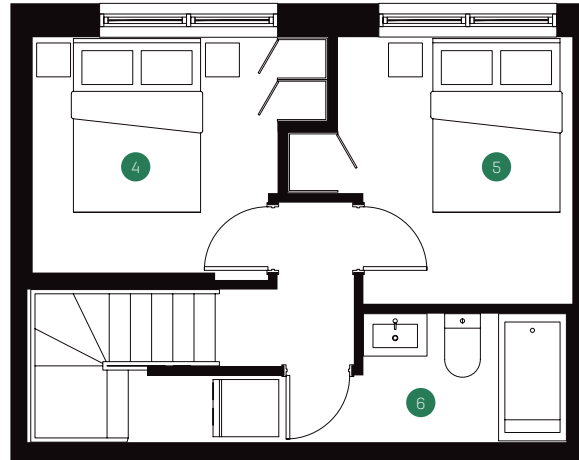
UNITÉ/UNIT: 846pi²

BALCON/BALCONY: 40pi²

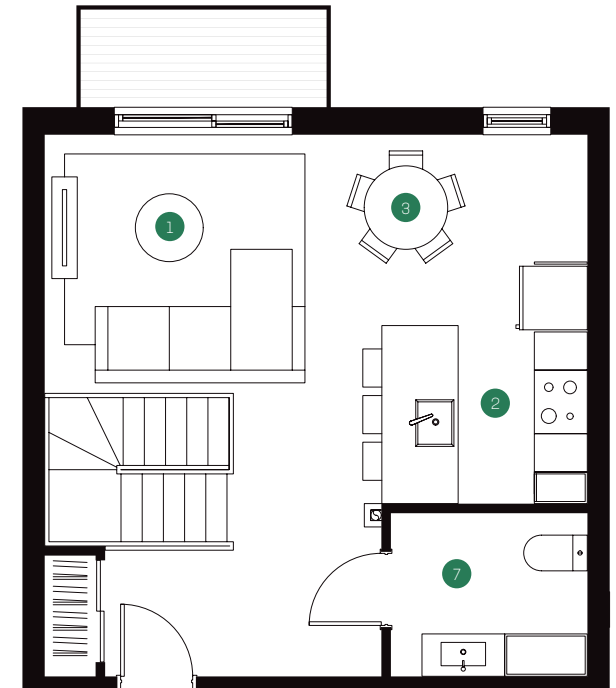
DIMENSIONS

1	SALON LIVING ROOM	10'-2" X 10'-2"
2	CUISINE KITCHEN	8'-1" X 9'-6"
3	SALLE À MANGER DINING ROOM	8'-5" X 7'-6"
4	CHAMBRE BEDROOM	9'-3" X 9'-3"
5	CHAMBRE BEDROOM	8'-2" X 10'-6"
6	SALLE DE BAIN BATHROOM	7'-11" X 5'-0"
7	SALLE DE BAIN BATHROOM	7'-8" X 6'-3"

UNITÉ 102
UNIT

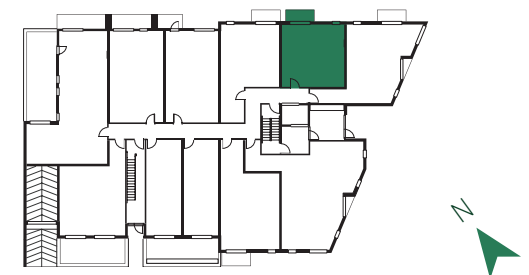


BASEMENT



LEVEL 1

EMPLACEMENT/LOCATION



NOTE : Les superficies et dimensions sont approximatives et sujettes à des modifications sans préavis. La superficie brute des logements inclut a moitié des murs mitoyens et les murs extérieurs. Le mobilier et les électroménagers sont montrés à titre indicatif seulement.
NOTE: Areas and dimensions are approximate and are subject to modifications without notice. The areas shown are gross and include half the common walls and the exterior walls. The furniture and appliances are shown for information purposes only.

GRÂCE

SUR ——— ON
HAMPTON

ÉTAGE 1 LEVEL 1

2 CHAMBRES/BEDROOMS

SUPERFICIE/AREA

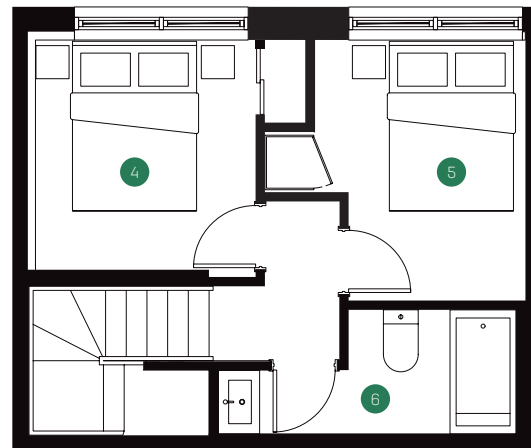
UNITÉ/UNIT: 889pi²

BALCON/BALCONY: 40pi²

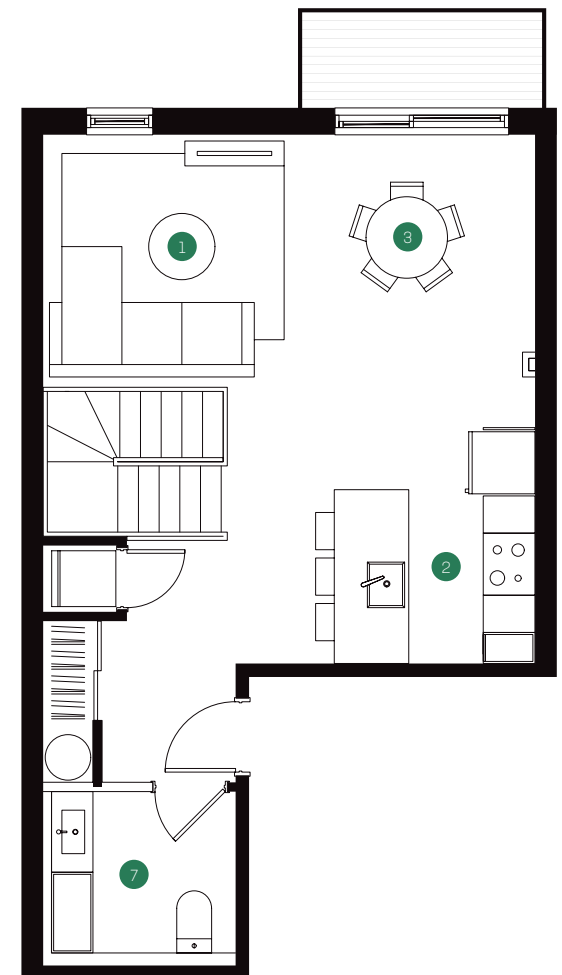
DIMENSIONS

1	SALON LIVING ROOM	9'-8" X 10'-2"
2	CUISINE KITCHEN	8'-1" X 9'-6"
3	SALLE À MANGER DINING ROOM	10'-1" X 11'-9"
4	CHAMBRE BEDROOM	8'-10" X 9'-3"
5	CHAMBRE BEDROOM	7'-1" X 10'-6"
6	SALLE DE BAIN BATHROOM	6'-9" X 5'-0"
7	SALLE DE BAIN BATHROOM	7'-6" X 10'-3"

UNITÉ 103
UNIT

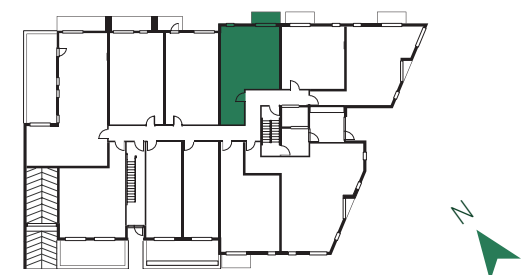


BASEMENT



LEVEL 1

EMPLACEMENT/LOCATION



NOTE : Les superficies et dimensions sont approximatives et sujettes à des modifications sans préavis. La superficie brute des logements inclut à moitié des murs mitoyens et les murs extérieurs. Le mobilier et les électroménagers sont montrés à titre indicatif seulement.
NOTE: Areas and dimensions are approximate and are subject to modifications without notice. The areas shown are gross and include half the common walls and the exterior walls. The furniture and appliances are shown for information purposes only.

GRÂCE

SUR ——— ON
HAMPTON

ÉTAGE 1 LEVEL 1

1 CHAMBRE/BEDROOM

SUPERFICIE/AREA

UNITÉ/UNIT: 614pi²

BALCON/BALCONY: 44.5pi²

DIMENSIONS

1	SALON LIVING ROOM	9'-0" X 10'-8"
2	CUISINE KITCHEN	8'-1" X 8'-6"
3	SALLE À MANGER DINING ROOM	10'-1" X 8'-9"
4	CHAMBRE BEDROOM	8'-9" X 11'-2"
5	SALLE DE BAIN BATHROOM	9'-4" X 5'-0"

UNITÉ 104
UNIT



EMPLACEMENT/LOCATION



NOTE : Les superficies et dimensions sont approximatives et sujettes à des modifications sans préavis. La superficie brute des logements inclut à moitié des murs mitoyens et les murs extérieurs. Le mobilier et les électroménagers sont montrés à titre indicatif seulement.
NOTE: Areas and dimensions are approximate and are subject to modifications without notice. The areas shown are gross and include half the common walls and the exterior walls. The furniture and appliances are shown for information purposes only.

GRÂCE

SUR ——— ON
HAMPTON

ÉTAGE 1 LEVEL 1

1 CHAMBRE/BEDROOM

SUPERFICIE/AREA

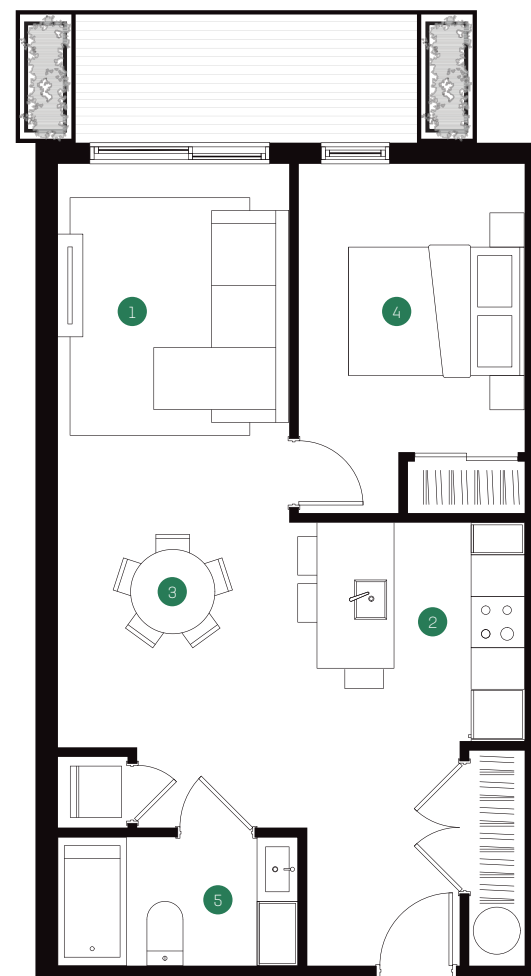
UNITÉ/UNIT: 615pi²

BALCON/BALCONY: 68pi²

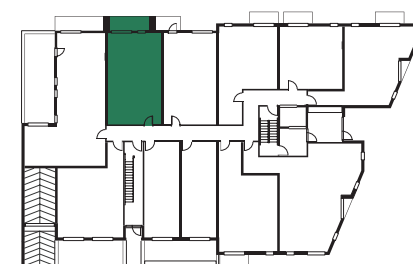
DIMENSIONS

1	SALON LIVING ROOM	9'-0" X 10'-8"
2	CUISINE KITCHEN	8'-1" X 8'-6"
3	SALLE À MANGER DINING ROOM	10'-1" X 8'-9"
4	CHAMBRE BEDROOM	8'-9" X 11'-2"
5	SALLE DE BAIN BATHROOM	5'-0" X 9'-4"

UNITÉ 105
UNIT



EMPLACEMENT/LOCATION



NOTE : Les superficies et dimensions sont approximatives et sujettes à des modifications sans préavis. La superficie brute des logements inclut à moitié des murs mitoyens et les murs extérieurs. Le mobilier et les électroménagers sont montrés à titre indicatif seulement.
NOTE: Areas and dimensions are approximate and are subject to modifications without notice. The areas shown are gross and include half the common walls and the exterior walls. The furniture and appliances are shown for information purposes only.

GRÂCE

SUR ——— ON
HAMPTON

ÉTAGE 1 LEVEL 1

3 CHAMBRES/BEDROOMS

SUPERFICIE/AREA

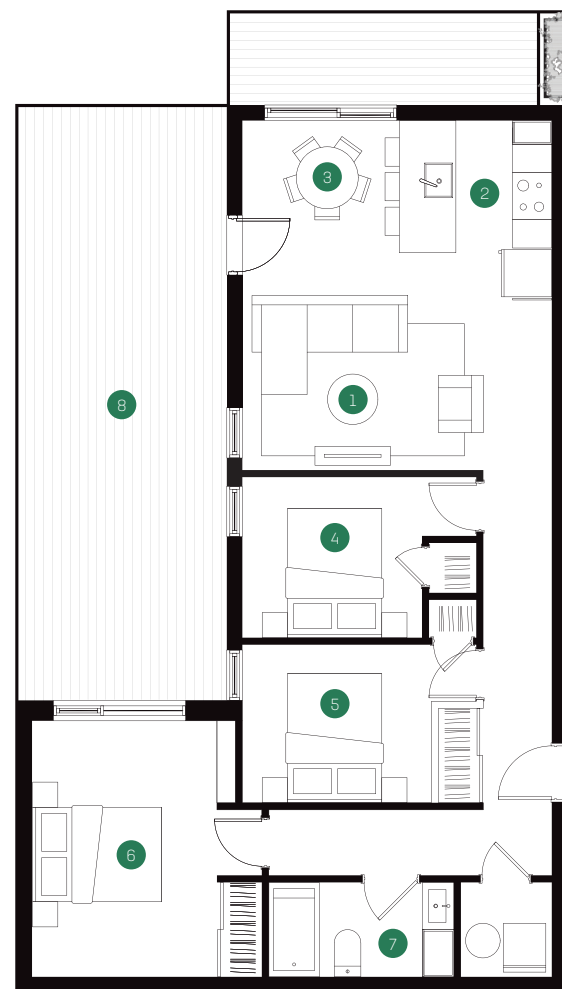
UNITÉ/UNIT: 999pi²

BALCON/BALCONY: 83pi²

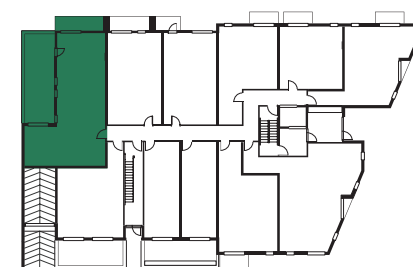
DIMENSIONS

1	SALON LIVING ROOM	12'-9" X 9'-3"
2	CUISINE KITCHEN	8'-1" X 9'-6"
3	SALLE À MANGER DINING ROOM	8'-3" X 9'-3"
4	CHAMBRE BEDROOM	9'-6" X 8'-6"
5	CHAMBRE BEDROOM	10'-0" X 8'-4"
6	CHAMBRE BEDROOM	9'-9" X 13'-6"
7	SALLE DE BAIN BATHROOM	8'-1" X 5'-0"
8	TERRACE TERRACE	318pi ²

UNITÉ 106
UNIT



EMPLACEMENT/LOCATION



NOTE : Les superficies et dimensions sont approximatives et sujettes à des modifications sans préavis. La superficie brute des logements inclut à moitié des murs mitoyens et les murs extérieurs. Le mobilier et les électroménagers sont montrés à titre indicatif seulement.
NOTE: Areas and dimensions are approximate and are subject to modifications without notice. The areas shown are gross and include half the common walls and the exterior walls. The furniture and appliances are shown for information purposes only.

GRÂCE

SUR ——— ON
HAMPTON

ÉTAGE 1 LEVEL 1

1 CHAMBRE/BEDROOM

SUPERFICIE/AREA

UNITÉ/UNIT: 647pi²

BALCON/BALCONY: 155pi²

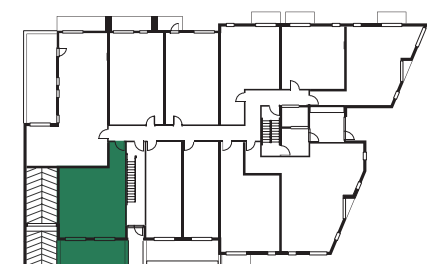
DIMENSIONS

- | | | |
|---|--------------------------------------|----------------|
| 1 | SALON
LIVING ROOM | 11'-6" X 8'-9" |
| 2 | CUISINE
KITCHEN | 8'-6" X 8'-1" |
| 3 | SALLE À MANGER
DINING ROOM | 11'-6" X 6'-9" |
| 4 | CHAMBRE
BEDROOM | 10'-5" X 9'-0" |
| 5 | SALLE DE BAIN
BATHROOM | 10'-5" X 5'-0" |

UNITÉ 107
UNIT



EMPLACEMENT/LOCATION



NOTE : Les superficies et dimensions sont approximatives et sujettes à des modifications sans préavis. La superficie brute des logements inclut à moitié des murs mitoyens et les murs extérieurs. Le mobilier et les électroménagers sont montrés à titre indicatif seulement.
NOTE: Areas and dimensions are approximate and are subject to modifications without notice. The areas shown are gross and include half the common walls and the exterior walls. The furniture and appliances are shown for information purposes only.

GRÂCE

SUR ——— ON
HAMPTON

ÉTAGE 1 LEVEL 1

STUDIO/STUDIO

SUPERFICIE/AREA

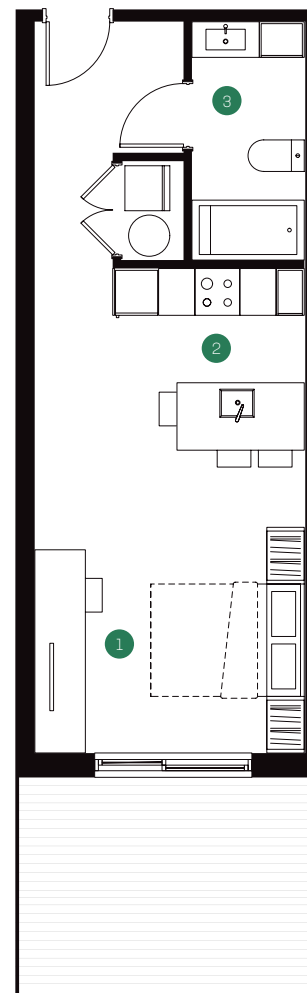
UNITÉ/UNIT: 431pi²

BALCON/BALCONY: 82pi²

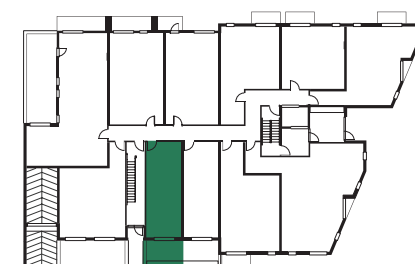
DIMENSIONS

- | | | |
|---|----------------------------------|-----------------|
| 1 | SALON
LIVING ROOM | 12'-0" X 13'-5" |
| 2 | CUISINE
KITCHEN | 8'-6" X 8'-1" |
| 3 | SALLE DE BAIN
BATHROOM | 5'-0" X 10'-7" |

UNITÉ 108
UNIT



EMPLACEMENT/LOCATION



NOTE : Les superficies et dimensions sont approximatives et sujettes à des modifications sans préavis. La superficie brute des logements inclut à moitié des murs mitoyens et les murs extérieurs. Le mobilier et les électroménagers sont montrés à titre indicatif seulement.
NOTE: Areas and dimensions are approximate and are subject to modifications without notice. The areas shown are gross and include half the common walls and the exterior walls. The furniture and appliances are shown for information purposes only.

GRÂCE

SUR ——— ON
HAMPTON

ÉTAGE 1 LEVEL 1

STUDIO/STUDIO

SUPERFICIE/AREA

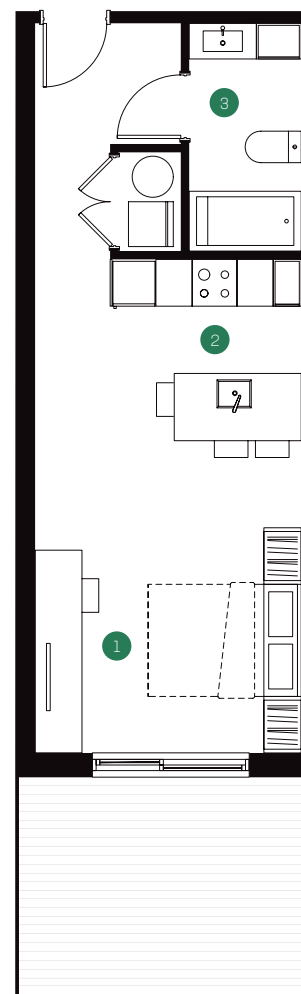
UNITÉ/UNIT: 430pi²

BALCON/BALCONY: 77pi²

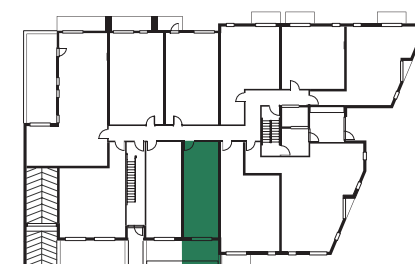
DIMENSIONS

- | | | |
|---|----------------------------------|-------------------|
| 1 | SALON
LIVING ROOM | 11'-10" X 13'-11" |
| 2 | CUISINE
KITCHEN | 8'-6" X 8'-1" |
| 3 | SALLE DE BAIN
BATHROOM | 5'-0" X 10'-1" |

UNITÉ 109
UNIT



EMPLACEMENT/LOCATION



NOTE : Les superficies et dimensions sont approximatives et sujettes à des modifications sans préavis. La superficie brute des logements inclut a moitié des murs mitoyens et les murs extérieurs. Le mobilier et les électroménagers sont montrés à titre indicatif seulement.
NOTE: Areas and dimensions are approximate and are subject to modifications without notice. The areas shown are gross and include half the common walls and the exterior walls. The furniture and appliances are shown for information purposes only.

GRÂCE

SUR ——— ON
HAMPTON

ÉTAGE 1

LEVEL 1

3 CHAMBRES/BEDROOMS

SUPERFICIE/AREA

UNITÉ/UNIT: 1,146pi²

BALCON/BALCONY: 46pi²

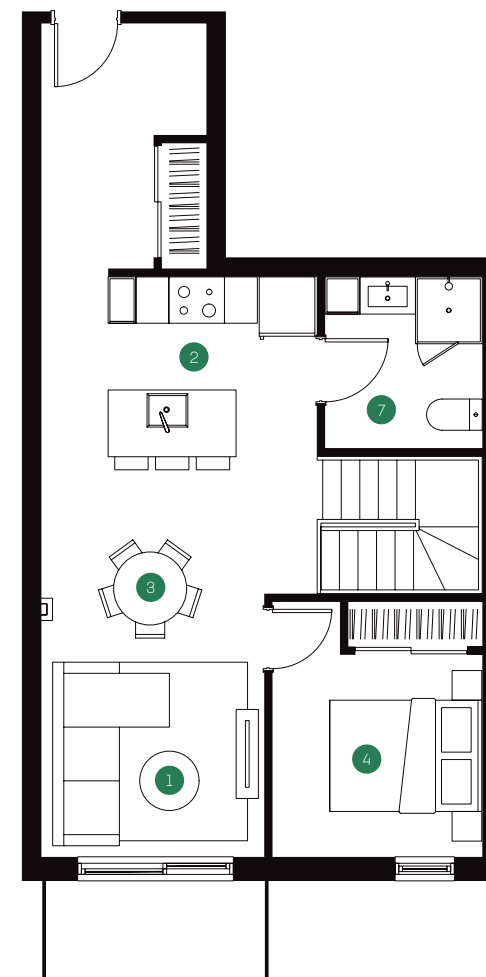
DIMENSIONS

1	SALON LIVING ROOM	10'-0" X 8'-9"
2	CUISINE KITCHEN	9'-4" X 8'-1"
3	SALLE À MANGER DINING ROOM	10'-0" X 9'-2"
4	CHAMBRE BEDROOM	9'-5" X 9'-1"
5	CHAMBRE BEDROOM	8'-11" X 11'-2"
6	CHAMBRE BEDROOM	10'-3" X 8'-6"
7	SALLE DE BAIN BATHROOM	7'-0" X 7'-8"
8	SALLE DE BAIN BATHROOM	5'-6" X 8'-11"

UNITÉ 110
UNIT

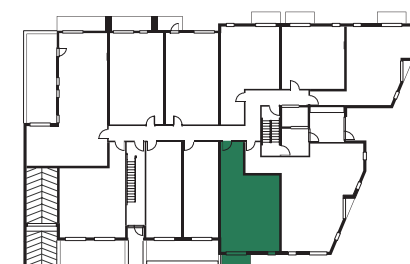


BASEMENT



LEVEL 1

EMPLACEMENT/LOCATION



NOTE : Les superficies et dimensions sont approximatives et sujettes à des modifications sans préavis. La superficie brute des logements inclut à moitié des murs mitoyens et les murs extérieurs. Le mobilier et les électroménagers sont montrés à titre indicatif seulement.
NOTE: Areas and dimensions are approximate and are subject to modifications without notice. The areas shown are gross and include half the common walls and the exterior walls. The furniture and appliances are shown for information purposes only.

GRÂCE

SUR ——— ON
HAMPTON

ÉTAGE 1 LEVEL 1

4 CHAMBRES/BEDROOMS

SUPERFICIE/AREA

UNITÉ/UNIT: 1,540pi²

BALCON/BALCONY: LOGIA INCLUS/INCLUDED

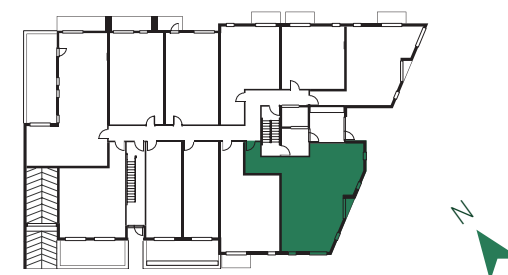
DIMENSIONS

1	SALON LIVING ROOM	9'-0" X 11'-5"
2	CUISINE KITCHEN	8'-1" X 11'-5"
3	SALLE À MANGER DINING ROOM	9'-8" X 7'-6"
4	CHAMBRE BEDROOM	13'-9" X 8'-6"
5	CHAMBRE BEDROOM	11'-5" X 8'-8"
6	CHAMBRE BEDROOM	8'-7" X 14'-9"
7	CHAMBRE BEDROOM	10'-3" X 8'-6"
8	SALLE DE BAIN BATHROOM	12'-8" X 5'-0"
9	SALLE DE BAIN BATHROOM	8'-0" X 8'-2"

UNITÉ 111
UNIT



EMPLACEMENT/LOCATION



NOTE : Les superficies et dimensions sont approximatives et sujettes à des modifications sans préavis. La superficie brute des logements inclut a moitié des murs mitoyens et les murs extérieurs. Le mobilier et les électroménagers sont montrés à titre indicatif seulement.
NOTE: Areas and dimensions are approximate and are subject to modifications without notice. The areas shown are gross and include half the common walls and the exterior walls. The furniture and appliances are shown for information purposes only.

GRÂCE

SUR ——— ON
HAMPTON

ÉTAGE 2 LEVEL 2

1 CHAMBRE/BEDROOM

SUPERFICIE/AREA

UNITÉ/UNIT: 669pi²

BALCON/BALCONY: 40pi²

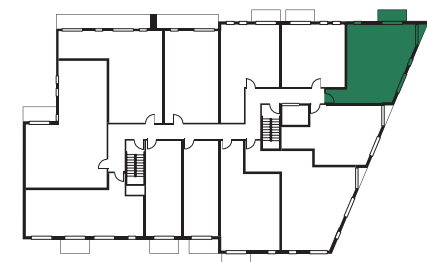
DIMENSIONS

- | | | |
|---|-------------------------------|------------------|
| 1 | SALON
LIVING ROOM | 9'-10" X 13'-10" |
| 2 | CUISINE
KITCHEN | 8'-1" X 8'-6" |
| 3 | SALLE À MANGER
DINING ROOM | 8'-0" X 8'-2" |
| 4 | CHAMBRE
BEDROOM | 9'-6" X 9'-4" |
| 5 | SALLE DE BAIN
BATHROOM | 5'-0" X 9'-4" |

UNITÉ 201
UNIT



EMPLACEMENT/LOCATION



NOTE : Les superficies et dimensions sont approximatives et sujettes à des modifications sans préavis. La superficie brute des logements inclut à moitié des murs mitoyens et les murs extérieurs. Le mobilier et les électroménagers sont montrés à titre indicatif seulement.
NOTE: Areas and dimensions are approximate and are subject to modifications without notice. The areas shown are gross and include half the common walls and the exterior walls. The furniture and appliances are shown for information purposes only.

GRÂCE

SUR ——— ON
HAMPTON

ÉTAGE 2 LEVEL 2

1 CHAMBRE/BEDROOM

SUPERFICIE/AREA

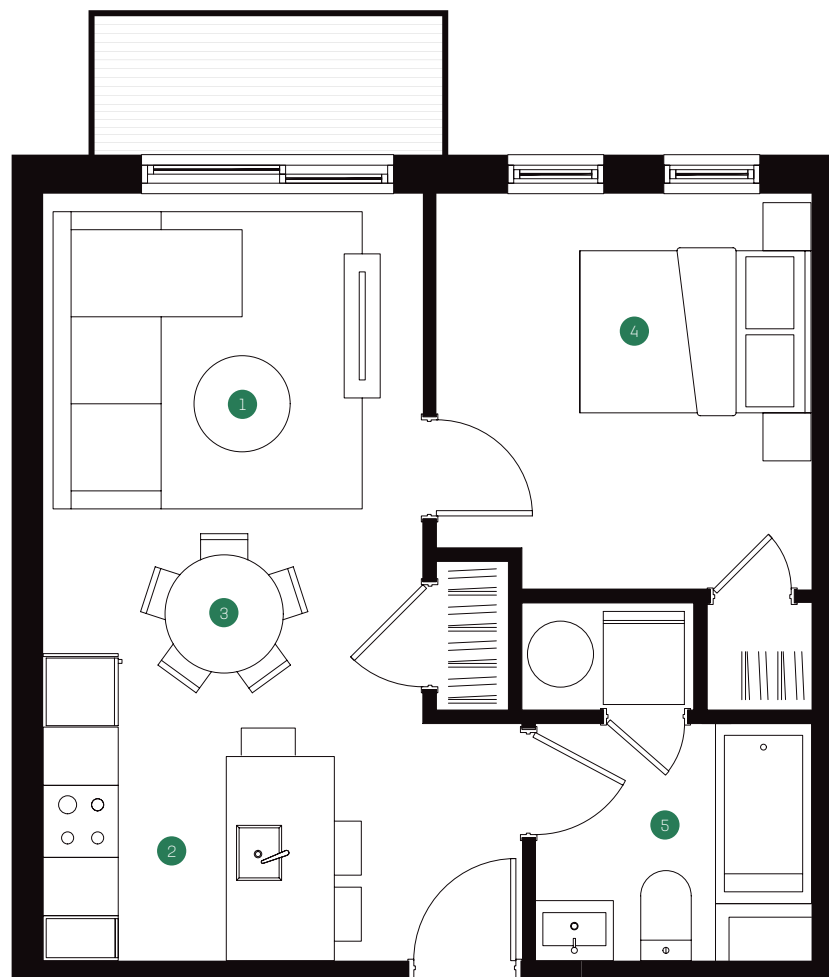
UNITÉ/UNIT: 507pi²

BALCON/BALCONY: 40pi²

DIMENSIONS

- | | | |
|---|--------------------------------------|------------------|
| 1 | SALON
LIVING ROOM | 10'-6" X 8'-9" |
| 2 | CUISINE
KITCHEN | 8'-1" X 8'-6" |
| 3 | SALLE À MANGER
DINING ROOM | 10'-6" X 6'-10" |
| 4 | CHAMBRE
BEDROOM | 10'-5" X 10'-11" |
| 5 | SALLE DE BAIN
BATHROOM | 7'-8" X 6'-7" |

UNITÉ 202
UNIT



EMPLACEMENT/LOCATION



NOTE : Les superficies et dimensions sont approximatives et sujettes à des modifications sans préavis. La superficie brute des logements inclut a moitié des murs mitoyens et les murs extérieurs. Le mobilier et les électroménagers sont montrés à titre indicatif seulement.
NOTE: Areas and dimensions are approximate and are subject to modifications without notice. The areas shown are gross and include half the common walls and the exterior walls. The furniture and appliances are shown for information purposes only.

GRÂCE

SUR ——— ON
HAMPTON

ÉTAGE 2 LEVEL 2

1 CHAMBRE/BEDROOM

SUPERFICIE/AREA

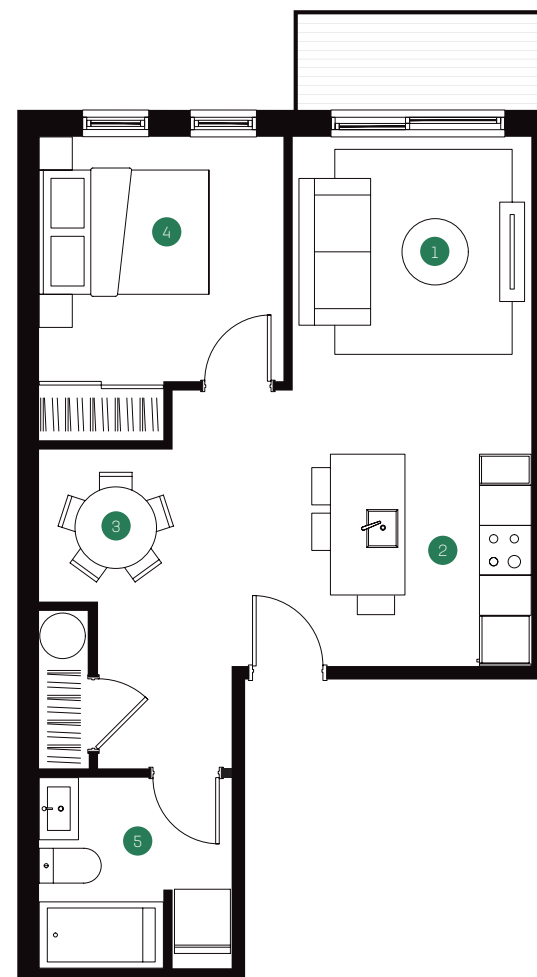
UNITÉ/UNIT: 572pi²

BALCON/BALCONY: 40pi²

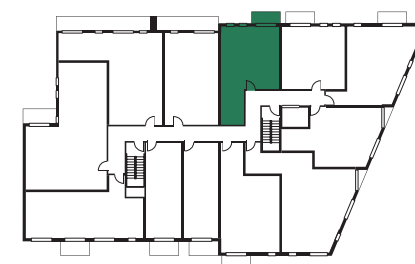
DIMENSIONS

1	SALON LIVING ROOM	9'-7" X 10'-2"
2	CUISINE KITCHEN	8'-1" X 8'-6"
3	SALLE À MANGER DINING ROOM	5'-4" X 6'-1"
4	CHAMBRE BEDROOM	9'-10" X 9'-10"
5	SALLE DE BAIN BATHROOM	7'-9" X 7'-8"

UNITÉ 203
UNIT



EMPLACEMENT/LOCATION



NOTE : Les superficies et dimensions sont approximatives et sujettes à des modifications sans préavis. La superficie brute des logements inclut à moitié des murs mitoyens et les murs extérieurs. Le mobilier et les électroménagers sont montrés à titre indicatif seulement.
NOTE: Areas and dimensions are approximate and are subject to modifications without notice. The areas shown are gross and include half the common walls and the exterior walls. The furniture and appliances are shown for information purposes only.

GRÂCE

SUR ——— ON
HAMPTON

ÉTAGE 2 LEVEL 2

1 CHAMBRE/BEDROOM

SUPERFICIE/AREA

UNITÉ/UNIT: 614pi²

BALCON/BALCONY: 100pi²

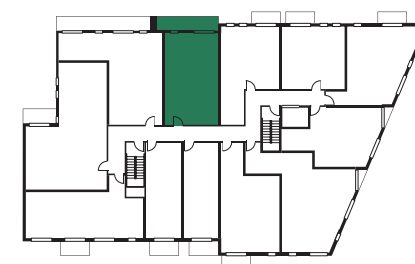
DIMENSIONS

1	SALON LIVING ROOM	9'-0" X 14'-1"
2	CUISINE KITCHEN	8'-1" X 8'-6"
3	SALLE À MANGER DINING ROOM	10'-1" X 8'-7"
4	CHAMBRE BEDROOM	8'-9" X 11'-4"
5	SALLE DE BAIN BATHROOM	9'-4" X 5'-0"

UNITÉ 204
UNIT



EMPLACEMENT/LOCATION



NOTE : Les superficies et dimensions sont approximatives et sujettes à des modifications sans préavis. La superficie brute des logements inclut a moitié des murs mitoyens et les murs extérieurs. Le mobilier et les électroménagers sont montrés à titre indicatif seulement.
NOTE: Areas and dimensions are approximate and are subject to modifications without notice. The areas shown are gross and include half the common walls and the exterior walls. The furniture and appliances are shown for information purposes only.

GRÂCE

SUR ——— ON
HAMPTON

ÉTAGE 2 LEVEL 2

2 CHAMBRES/BEDROOMS

SUPERFICIE/AREA

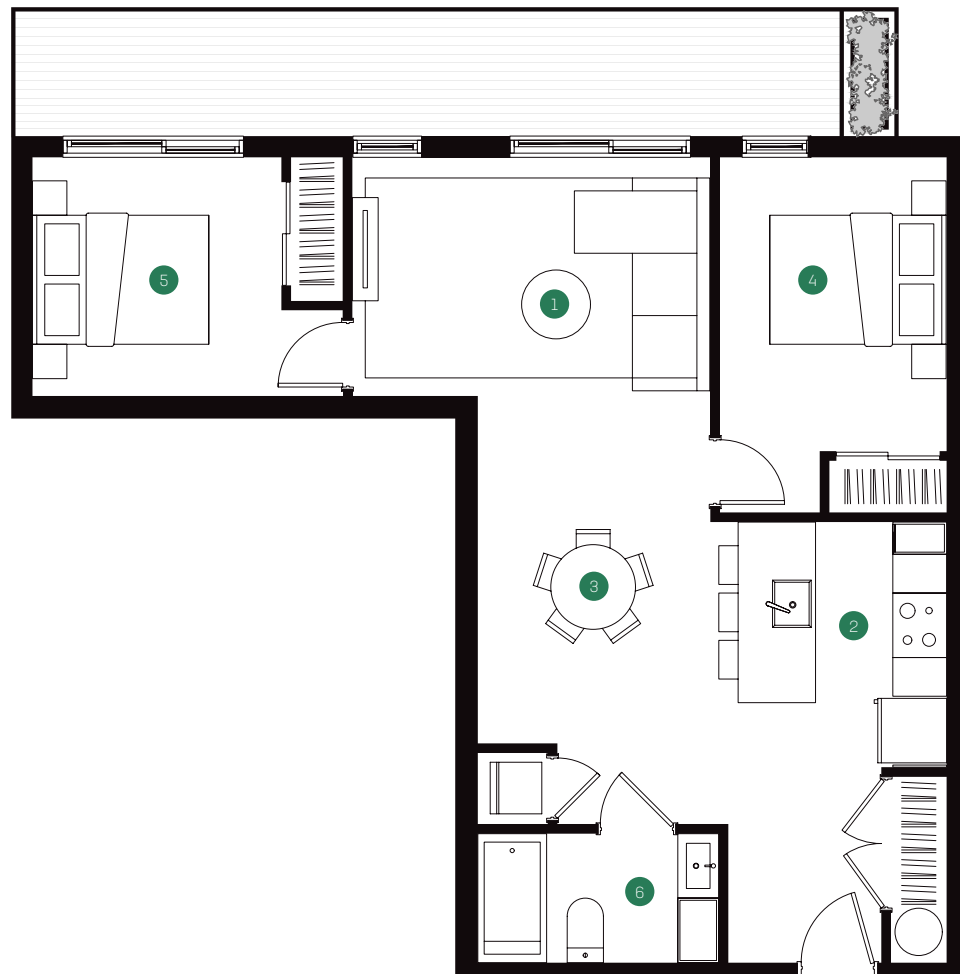
UNITÉ/UNIT: 800pi²

BALCON/BALCONY: 161pi²

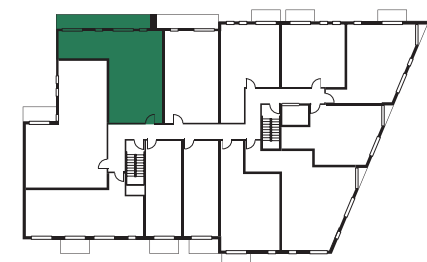
DIMENSIONS

1	SALON LIVING ROOM	13'-10" X 9'-3"
2	CUISINE KITCHEN	8'-1" X 9'-6"
3	SALLE À MANGER DINING ROOM	9'-0" X 8'-7"
4	CHAMBRE BEDROOM	8'-9" X 11'-4"
5	CHAMBRE BEDROOM	9'-7" X 9'-3"
6	SALLE DE BAIN BATHROOM	9'-4" X 5'-0"

UNITÉ 205
UNIT



EMPLACEMENT/LOCATION



NOTE : Les superficies et dimensions sont approximatives et sujettes à des modifications sans préavis. La superficie brute des logements inclut à moitié des murs mitoyens et les murs extérieurs. Le mobilier et les électroménagers sont montrés à titre indicatif seulement.
NOTE: Areas and dimensions are approximate and are subject to modifications without notice. The areas shown are gross and include half the common walls and the exterior walls. The furniture and appliances are shown for information purposes only.

GRÂCE

SUR ——— ON
HAMPTON

ÉTAGE 2 LEVEL 2

3 CHAMBRES/BEDROOMS

SUPERFICIE/AREA

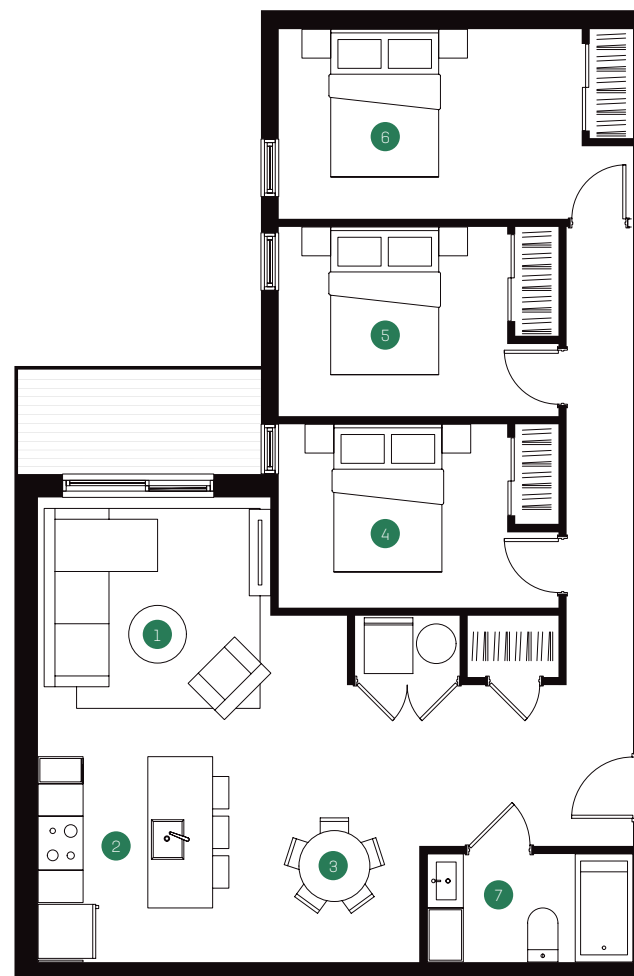
UNITÉ/UNIT: 1,034pi²

BALCON/BALCONY: 57pi²

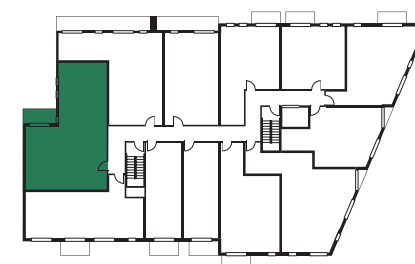
DIMENSIONS

1	SALON LIVING ROOM	10'-9" X 12'-0"
2	CUISINE KITCHEN	8'-1" X 9'-6"
3	SALLE À MANGER DINING ROOM	9'-6" X 9'-6"
4	CHAMBRE BEDROOM	10'-6" X 8'-5"
5	CHAMBRE BEDROOM	10'-6" X 8'-9"
6	CHAMBRE BEDROOM	14'-0" X 8'-9"
7	SALLE DE BAIN BATHROOM	9'-6" X 5'-0"

UNITÉ 206
UNIT



EMPLACEMENT/LOCATION



NOTE : Les superficies et dimensions sont approximatives et sujettes à des modifications sans préavis. La superficie brute des logements inclut a moitié des murs mitoyens et les murs extérieurs. Le mobilier et les électroménagers sont montrés à titre indicatif seulement.
NOTE: Areas and dimensions are approximate and are subject to modifications without notice. The areas shown are gross and include half the common walls and the exterior walls. The furniture and appliances are shown for information purposes only.

GRÂCE

SUR ——— ON
HAMPTON

ÉTAGE 2 LEVEL 2

2 CHAMBRES/BEDROOMS

SUPERFICIE/AREA

UNITÉ/UNIT: 736pi²

BALCON/BALCONY: 41pi²

DIMENSIONS

1	SALON LIVING ROOM	10'-0" X 11'-6"
2	CUISINE KITCHEN	10'-6" X 8'-2"
3	SALLE À MANGER DINING ROOM	10'-1" X 7'-5"
4	CHAMBRE BEDROOM	8'-10" X 11'-2"
5	CHAMBRE BEDROOM	10'-3" X 7'-11"
6	SALLE DE BAIN BATHROOM	10'-3" X 5'-0"

UNITÉ 207
UNIT



EMPLACEMENT/LOCATION



NOTE : Les superficies et dimensions sont approximatives et sujettes à des modifications sans préavis. La superficie brute des logements inclut a moitié des murs mitoyens et les murs extérieurs. Le mobilier et les électroménagers sont montrés à titre indicatif seulement.
NOTE: Areas and dimensions are approximate and are subject to modifications without notice. The areas shown are gross and include half the common walls and the exterior walls. The furniture and appliances are shown for information purposes only.

GRÂCE

SUR ——— ON
HAMPTON

ÉTAGE 2 LEVEL 2

STUDIO/STUDIO

SUPERFICIE/AREA

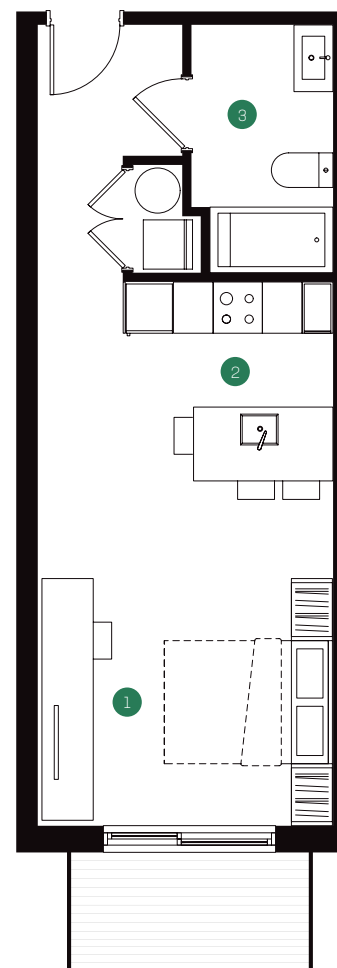
UNITÉ/UNIT: 430pi²

BALCON/BALCONY: 41pi²

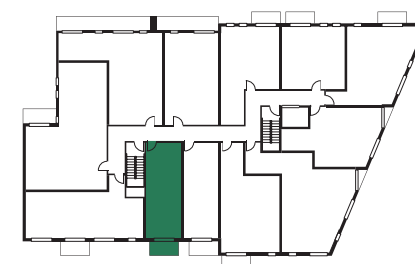
DIMENSIONS

- | | | |
|---|----------------------------------|----------------|
| 1 | SALON
LIVING ROOM | 12'-0" X 14' |
| 2 | CUISINE
KITCHEN | 8'-6" X 8'-1" |
| 3 | SALLE DE BAIN
BATHROOM | 5'-9" X 10'-0" |

UNITÉ 208
UNIT



EMPLACEMENT/LOCATION



NOTE : Les superficies et dimensions sont approximatives et sujettes à des modifications sans préavis. La superficie brute des logements inclut a moitié des murs mitoyens et les murs extérieurs. Le mobilier et les électroménagers sont montrés à titre indicatif seulement.
NOTE: Areas and dimensions are approximate and are subject to modifications without notice. The areas shown are gross and include half the common walls and the exterior walls. The furniture and appliances are shown for information purposes only.

GRÂCE

SUR ——— ON
HAMPTON

ÉTAGE 2 LEVEL 2

STUDIO/STUDIO

SUPERFICIE/AREA

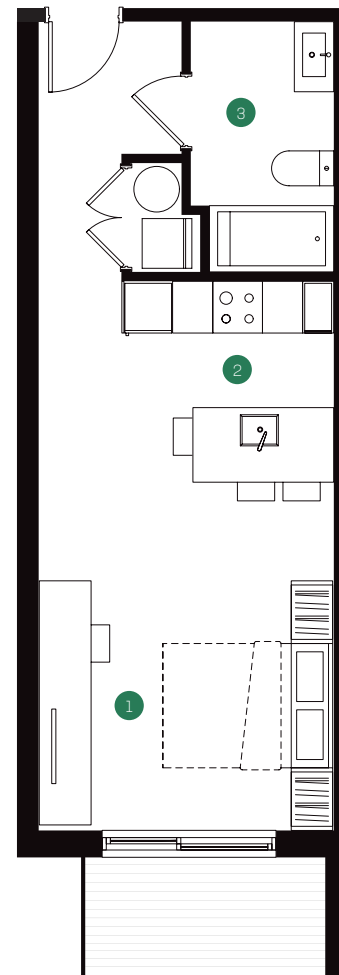
UNITÉ/UNIT: 430pi²

BALCON/BALCONY: 41pi²

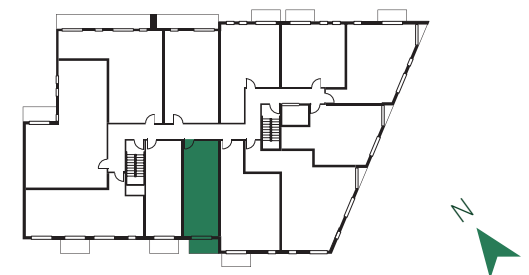
DIMENSIONS

1	SALON LIVING ROOM	11'-0" X 14'
2	CUISINE KITCHEN	8'-6" X 8'-1"
3	SALLE DE BAIN BATHROOM	5'-9" X 10'-0"

UNITÉ 209
UNIT



EMPLACEMENT/LOCATION



NOTE : Les superficies et dimensions sont approximatives et sujettes à des modifications sans préavis. La superficie brute des logements inclut à moitié des murs mitoyens et les murs extérieurs. Le mobilier et les électroménagers sont montrés à titre indicatif seulement.
NOTE: Areas and dimensions are approximate and are subject to modifications without notice. The areas shown are gross and include half the common walls and the exterior walls. The furniture and appliances are shown for information purposes only.

GRÂCE

SUR ——— ON
HAMPTON

ÉTAGE 2 LEVEL 2

1 CHAMBRE/BEDROOM

SUPERFICIE/AREA

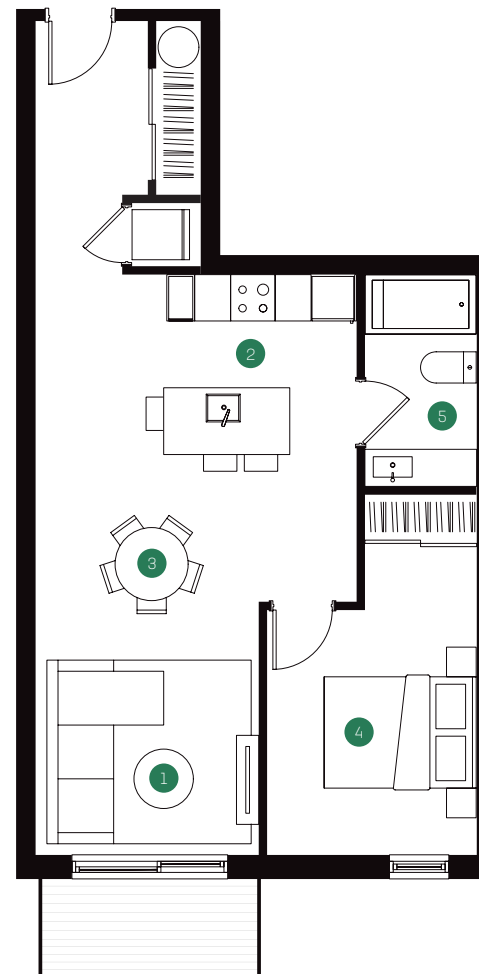
UNITÉ/UNIT: 669pi²

BALCON/BALCONY: 46pi²

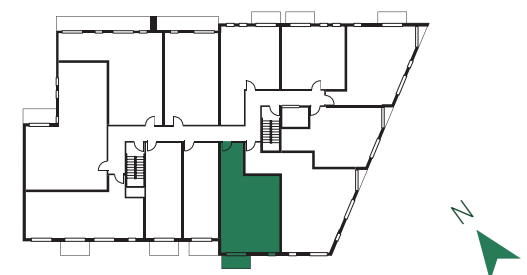
DIMENSIONS

1	SALON LIVING ROOM	10'-0" X 9'-9"
2	CUISINE KITCHEN	8'-6" X 8'-1"
3	SALLE À MANGER DINING ROOM	10'-0" X 8'-2"
4	CHAMBRE BEDROOM	9'-4" X 11'-0"
5	SALLE DE BAIN BATHROOM	5'-0" X 9'-6"

UNITÉ 210
UNIT



EMPLACEMENT/LOCATION



NOTE : Les superficies et dimensions sont approximatives et sujettes à des modifications sans préavis. La superficie brute des logements inclut à moitié des murs mitoyens et les murs extérieurs. Le mobilier et les électroménagers sont montrés à titre indicatif seulement.
NOTE: Areas and dimensions are approximate and are subject to modifications without notice. The areas shown are gross and include half the common walls and the exterior walls. The furniture and appliances are shown for information purposes only.

GRÂCE

SUR ——— ON
HAMPTON

ÉTAGE 2 LEVEL 2

2 CHAMBRES/BEDROOMS

SUPERFICIE/AREA

UNITÉ/UNIT: 879pi²

BALCON/BALCONY: LOGIA INCLUS/INCLUDED

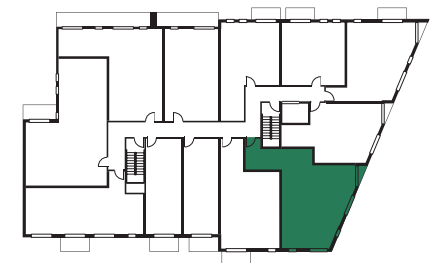
DIMENSIONS

1	SALON LIVING ROOM	10'-1" X 10'-10"
2	CUISINE KITCHEN	8'-1" X 9'-6"
3	SALLE À MANGER DINING ROOM	8'-10" X 8'-1"
4	CHAMBRE BEDROOM	12'-11" X 8'-11"
5	CHAMBRE BEDROOM	8'-7" X 8'-8"
6	SALLE DE BAIN BATHROOM	5'-0" X 9'-4"

UNITÉ 211
UNIT



EMPLACEMENT/LOCATION



NOTE : Les superficies et dimensions sont approximatives et sujettes à des modifications sans préavis. La superficie brute des logements inclut à moitié des murs mitoyens et les murs extérieurs. Le mobilier et les électroménagers sont montrés à titre indicatif seulement.
NOTE: Areas and dimensions are approximate and are subject to modifications without notice. The areas shown are gross and include half the common walls and the exterior walls. The furniture and appliances are shown for information purposes only.

GRÂCE

SUR ——— ON
HAMPTON

ÉTAGE 2 LEVEL 2

1 CHAMBRE/BEDROOM

SUPERFICIE/AREA

UNITÉ/UNIT: 594pi²

BALCON/BALCONY: LOGIA INCLUS/INCLUDED

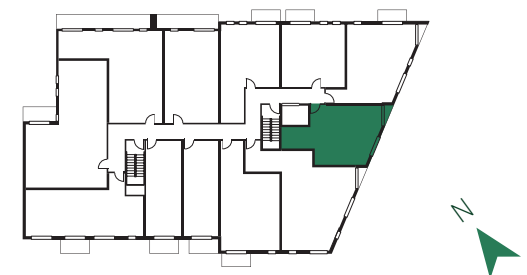
DIMENSIONS

- | | | |
|---|--------------------------------------|-----------------|
| 1 | SALON
LIVING ROOM | 8'-9" X 10'-10" |
| 2 | CUISINE
KITCHEN | 8'-6" X 8'-1" |
| 3 | SALLE À MANGER
DINING ROOM | 12'-3" X 8'-9" |
| 4 | CHAMBRE
BEDROOM | 9'-3" X 8'-11" |
| 5 | SALLE DE BAIN
BATHROOM | 9'-5" X 6'-11" |

UNITÉ 212
UNIT



EMPLACEMENT/LOCATION



NOTE : Les superficies et dimensions sont approximatives et sujettes à des modifications sans préavis. La superficie brute des logements inclut a moitié des murs mitoyens et les murs extérieurs. Le mobilier et les électroménagers sont montrés à titre indicatif seulement.
NOTE: Areas and dimensions are approximate and are subject to modifications without notice. The areas shown are gross and include half the common walls and the exterior walls. The furniture and appliances are shown for information purposes only.

GRÂCE

SUR ——— ON
HAMPTON

ÉTAGE 3 LEVEL 3

1 CHAMBRE/BEDROOM

SUPERFICIE/AREA

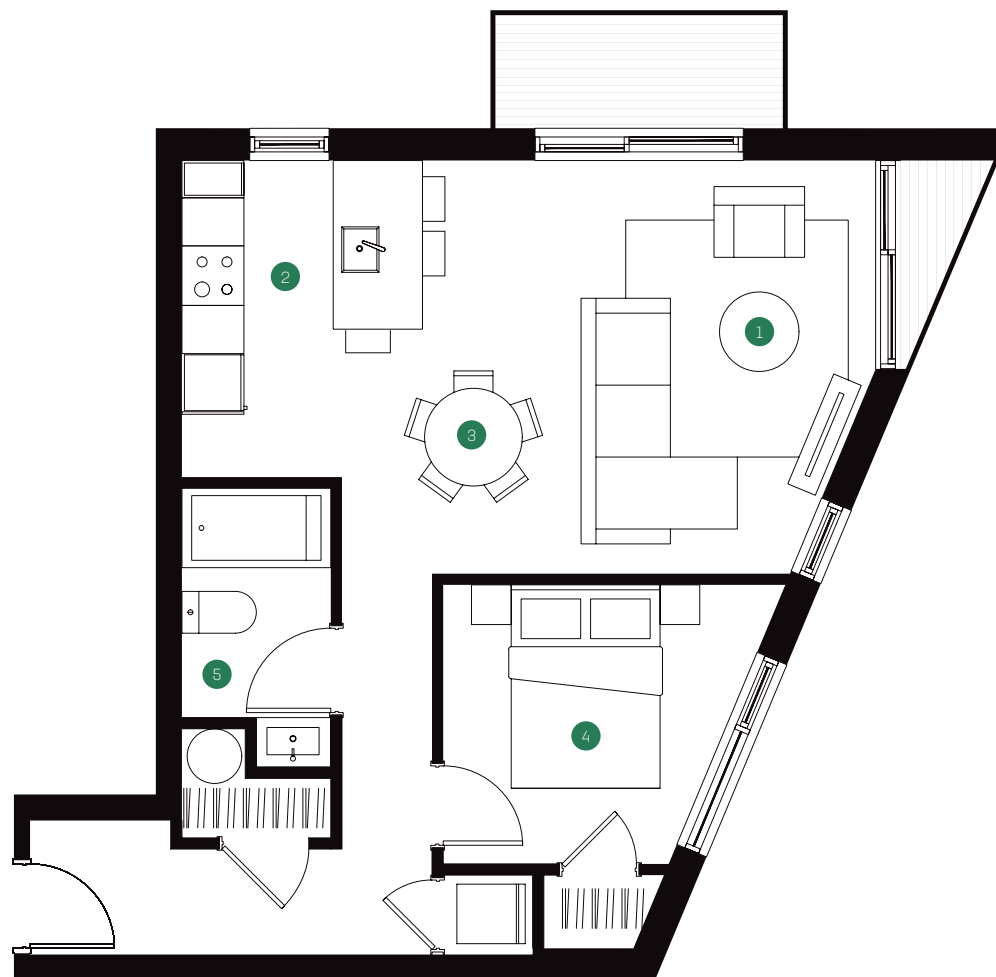
UNITÉ/UNIT: 660pi²

BALCON/BALCONY: 40pi²

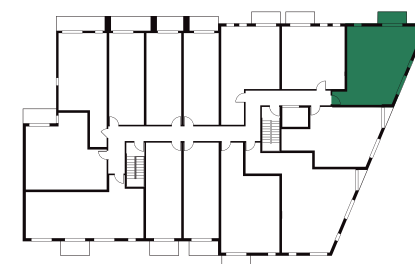
DIMENSIONS

- | | | |
|---|-------------------------------|------------------|
| 1 | SALON
LIVING ROOM | 9'-10" x 13'-10" |
| 2 | CUISINE
KITCHEN | 8'-1" x 8'-6" |
| 3 | SALLE À MANGER
DINING ROOM | 8'-0" x 8'-2" |
| 4 | CHAMBRE
BEDROOM | 9'-6" x 9'-4" |
| 5 | SALLE DE BAIN
BATHROOM | 5'-0" x 9'-4" |

UNITÉ 301
UNIT



EMPLACEMENT/LOCATION



NOTE : Les superficies et dimensions sont approximatives et sujettes à des modifications sans préavis. La superficie brute des logements inclut a moitié des murs mitoyens et les murs extérieurs. Le mobilier et les électroménagers sont montrés à titre indicatif seulement.
NOTE: Areas and dimensions are approximate and are subject to modifications without notice. The areas shown are gross and include half the common walls and the exterior walls. The furniture and appliances are shown for information purposes only.

GRÂCE

SUR ——— ON
HAMPTON

ÉTAGE 3 LEVEL 3

1 CHAMBRE/BEDROOM

SUPERFICIE/AREA

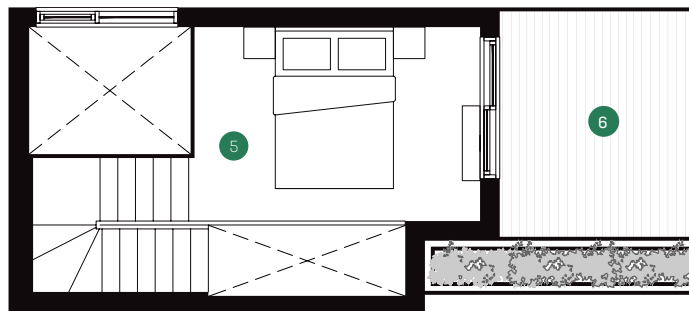
UNITÉ/UNIT: 657pi²

BALCON/BALCONY: 40pi²

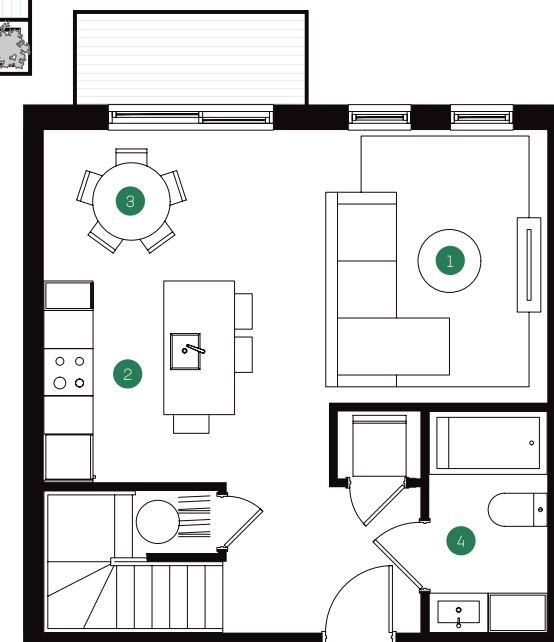
DIMENSIONS

1	SALON LIVING ROOM	9'-4" x 11'-6"
2	CUISINE KITCHEN	8'-1" x 8'-6"
3	SALLE À MANGER DINING ROOM	8'-1" x 6'-4"
4	SALLE DE BAIN BATHROOM	5' x 9'-4"
5	MEZZANINE MEZZANINE	155.90pi ²
6	TERRACE TERRACE	86pi ²

UNITÉ 302
UNIT

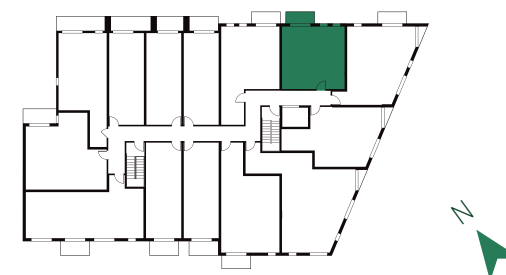


MEZZANINE



LEVEL 3

EMPLACEMENT/LOCATION



NOTE : Les superficies et dimensions sont approximatives et sujettes à des modifications sans préavis. La superficie brute des logements inclut a moitié des murs mitoyens et les murs extérieurs. Le mobilier et les électroménagers sont montrés à titre indicatif seulement.
NOTE: Areas and dimensions are approximate and are subject to modifications without notice. The areas shown are gross and include half the common walls and the exterior walls. The furniture and appliances are shown for information purposes only.

GRÂCE

SUR ——— ON
HAMPTON

ÉTAGE 3 LEVEL 3

1 CHAMBRE/BEDROOM

SUPERFICIE/AREA

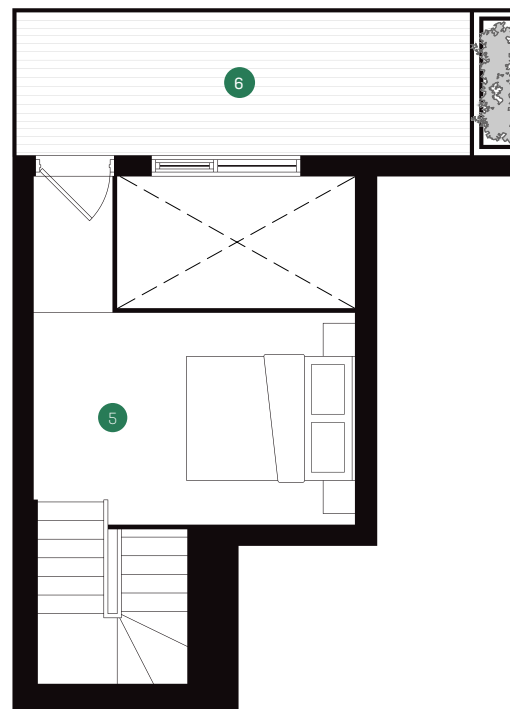
UNITÉ/UNIT: 756pi²

BALCON/BALCONY: 40pi²

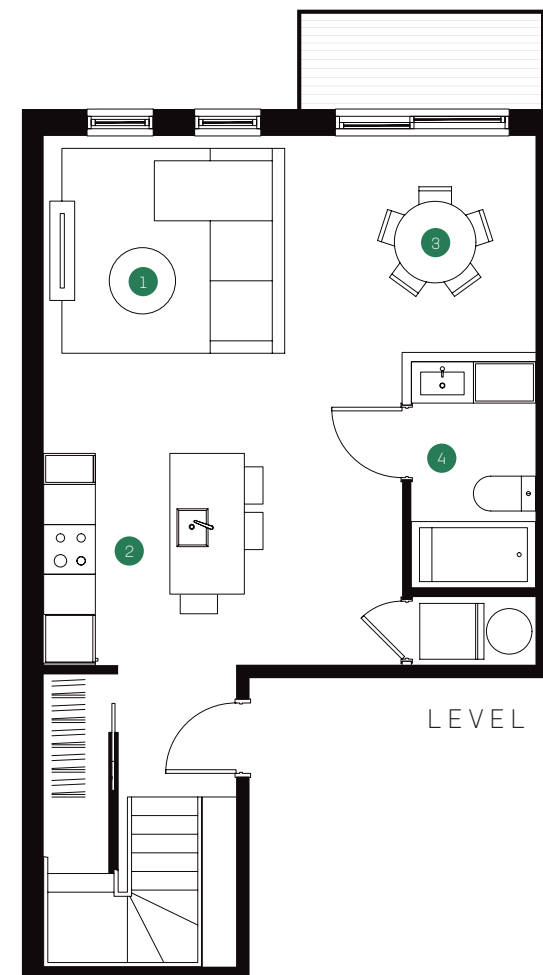
DIMENSIONS

1	SALON LIVING ROOM	11'-9" x 12'-9"
2	CUISINE KITCHEN	8'-1" x 8'-6"
3	SALLE À MANGER DINING ROOM	8'-4" x 8'-6"
4	SALLE DE BAIN BATHROOM	5' x 9'-1"
5	MEZZANINE MEZZANINE	186.89pi ²
6	TERRACE TERRACE	111.13pi ²

UNITÉ 303
UNIT

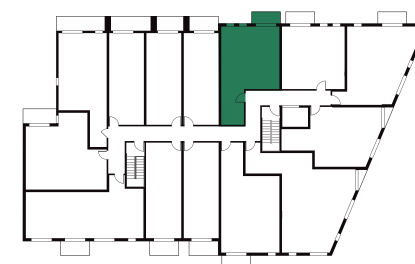


MEZZANINE



LEVEL 3

EMPLACEMENT/LOCATION



NOTE : Les superficies et dimensions sont approximatives et sujettes à des modifications sans préavis. La superficie brute des logements inclut à moitié des murs mitoyens et les murs extérieurs. Le mobilier et les électroménagers sont montrés à titre indicatif seulement.
NOTE: Areas and dimensions are approximate and are subject to modifications without notice. The areas shown are gross and include half the common walls and the exterior walls. The furniture and appliances are shown for information purposes only.

GRÂCE

SUR ——— ON
HAMPTON

ÉTAGE 3 LEVEL 3

1 CHAMBRE/BEDROOM

SUPERFICIE/AREA

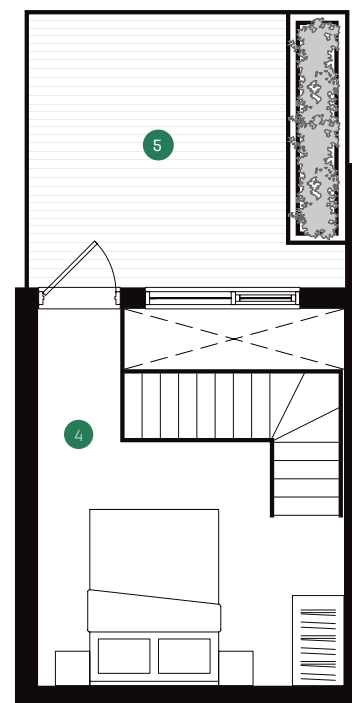
UNITÉ/UNIT: 551pi²

BALCON/BALCONY: 49pi²

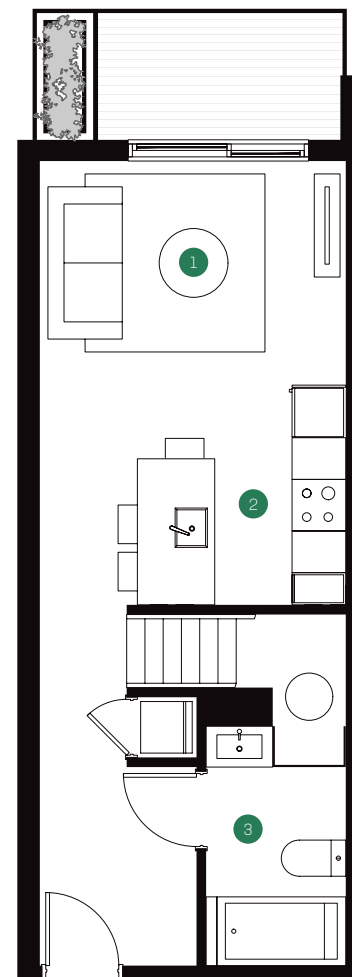
DIMENSIONS

1	SALON LIVING ROOM	11'-10" x 8'-8"
2	CUISINE KITCHEN	8'-1" x 8'-6"
3	SALLE DE BAIN BATHROOM	5'-5" x 9'-3"
4	MEZZANINE MEZZANINE	141.47pi ²
5	TERRACE TERRACE	110.86pi ²

UNITÉ 304
UNIT

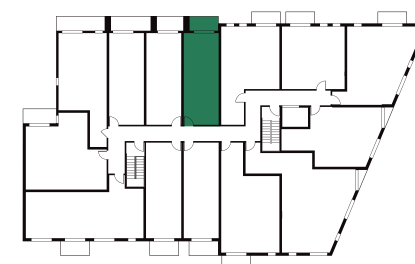


MEZZANINE



LEVEL 3

EMPLACEMENT/LOCATION



NOTE : Les superficies et dimensions sont approximatives et sujettes à des modifications sans préavis. La superficie brute des logements inclut a moitié des murs mitoyens et les murs extérieurs. Le mobilier et les électroménagers sont montrés à titre indicatif seulement.
NOTE: Areas and dimensions are approximate and are subject to modifications without notice. The areas shown are gross and include half the common walls and the exterior walls. The furniture and appliances are shown for information purposes only.

GRÂCE

SUR ——— ON
HAMPTON

ÉTAGE 3 LEVEL 3

1 CHAMBRE/BEDROOM

SUPERFICIE/AREA

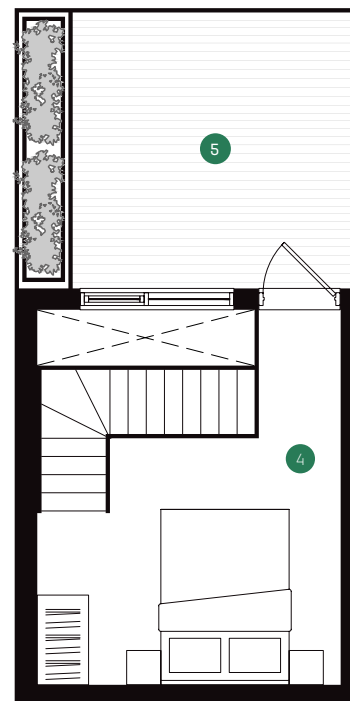
UNITÉ/UNIT: 557pi²

BALCON/BALCONY: 41pi²

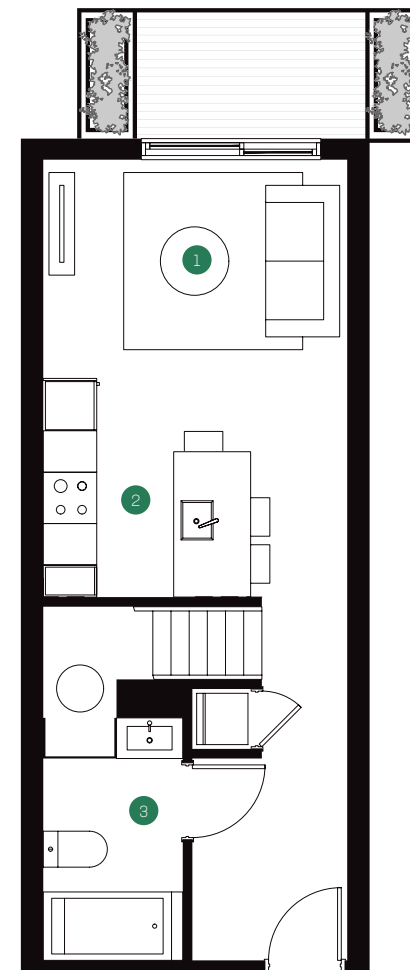
DIMENSIONS

1	SALON LIVING ROOM	11'-10" x 8'-6"
2	CUISINE KITCHEN	8'-1" x 8'-6"
3	SALLE DE BAIN BATHROOM	5'-5" x 9'-5"
4	MEZZANINE MEZZANINE	147.25pi ²
5	TERRACE TERRACE	119.89pi ²

UNITÉ 305
UNIT

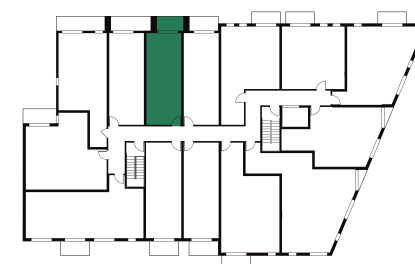


MEZZANINE



LEVEL 3

EMPLACEMENT/LOCATION



NOTE : Les superficies et dimensions sont approximatives et sujettes à des modifications sans préavis. La superficie brute des logements inclut à moitié des murs mitoyens et les murs extérieurs. Le mobilier et les électroménagers sont montrés à titre indicatif seulement.
NOTE: Areas and dimensions are approximate and are subject to modifications without notice. The areas shown are gross and include half the common walls and the exterior walls. The furniture and appliances are shown for information purposes only.

GRÂCE

SUR ——— ON
HAMPTON

ÉTAGE 3 LEVEL 3

STUDIO/STUDIO

SUPERFICIE/AREA

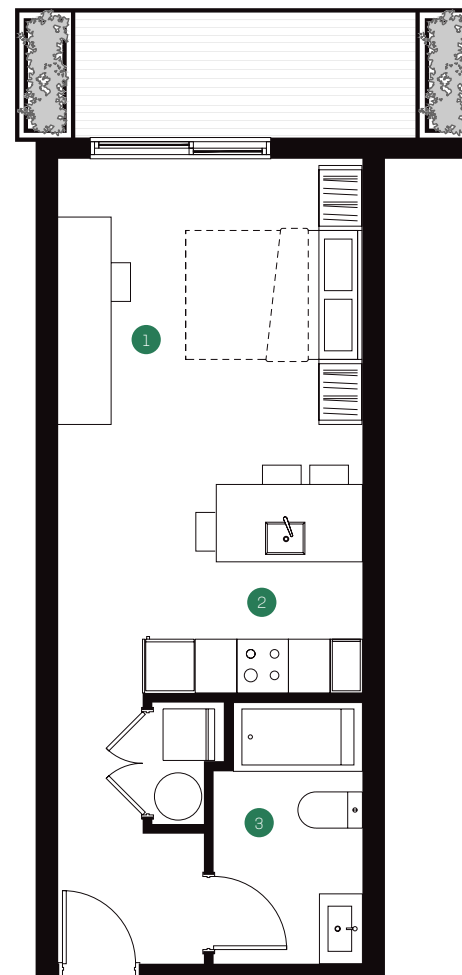
UNITÉ/UNIT: 410pi²

BALCON/BALCONY: 68pi²

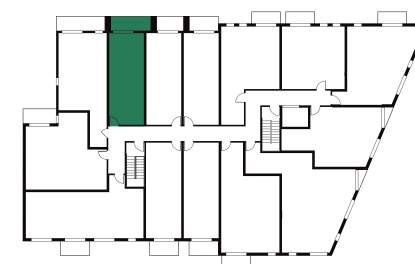
DIMENSIONS

- | | | |
|---|----------------------------------|-----------------|
| 1 | SALON
LIVING ROOM | 11'-9" x 12'-7" |
| 2 | CUISINE
KITCHEN | 8'-6" x 8'-1" |
| 3 | SALLE DE BAIN
BATHROOM | 5'-9" x 10'-1" |

UNITÉ 306
UNIT



EMPLACEMENT/LOCATION



NOTE : Les superficies et dimensions sont approximatives et sujettes à des modifications sans préavis. La superficie brute des logements inclut à moitié des murs mitoyens et les murs extérieurs. Le mobilier et les électroménagers sont montrés à titre indicatif seulement.
NOTE: Areas and dimensions are approximate and are subject to modifications without notice. The areas shown are gross and include half the common walls and the exterior walls. The furniture and appliances are shown for information purposes only.

GRÂCE

SUR ——— ON
HAMPTON

ÉTAGE 3 LEVEL 3

1 CHAMBRE/BEDROOM

SUPERFICIE/AREA

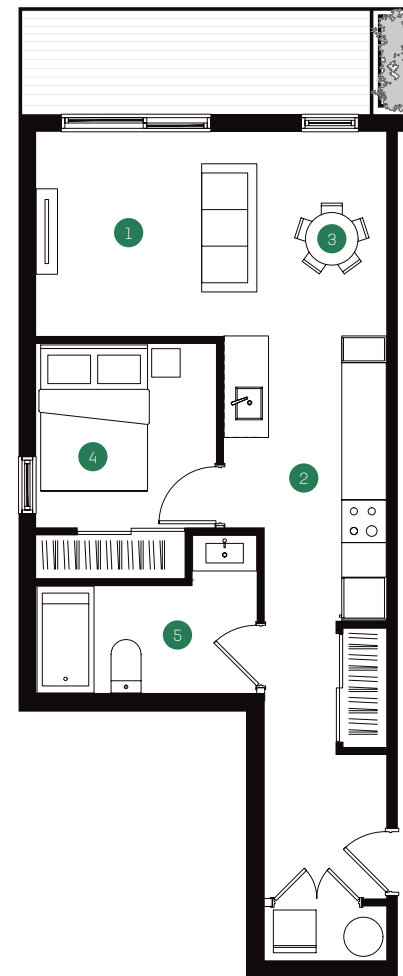
UNITÉ/UNIT: 565pi²

BALCON/BALCONY: 83pi²

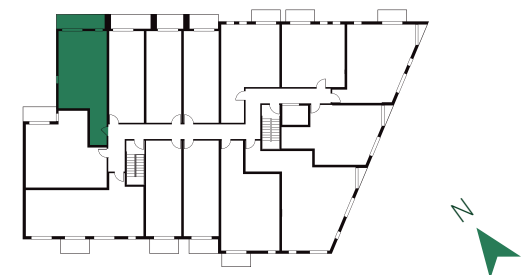
DIMENSIONS

1	SALON LIVING ROOM	10'-3" x 9'-6"
2	CUISINE KITCHEN	7'-7" x 13'-4"
3	SALLE À MANGER DINING ROOM	6' x 9'-6"
4	CHAMBRE BEDROOM	8'-5" x 8'-7"
5	SALLE DE BAIN BATHROOM	10'-3" x 7'-4"

UNITÉ 307
UNIT



EMPLACEMENT/LOCATION



NOTE : Les superficies et dimensions sont approximatives et sujettes à des modifications sans préavis. La superficie brute des logements inclut à moitié des murs mitoyens et les murs extérieurs. Le mobilier et les électroménagers sont montrés à titre indicatif seulement.
NOTE: Areas and dimensions are approximate and are subject to modifications without notice. The areas shown are gross and include half the common walls and the exterior walls. The furniture and appliances are shown for information purposes only.

GRÂCE

SUR ——— ON
HAMPTON

ÉTAGE 3 LEVEL 3

2 CHAMBRES/BEDROOMS

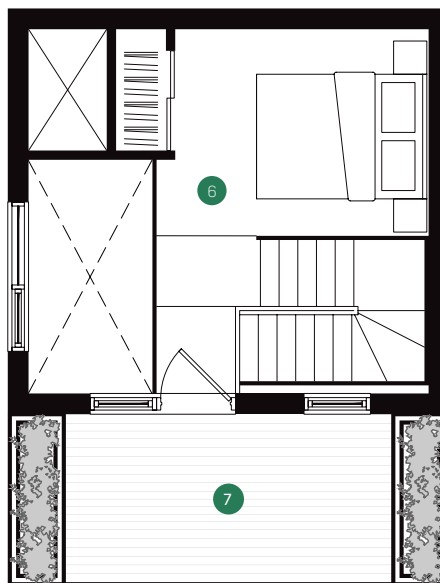
SUPERFICIE/AREA

UNITÉ/UNIT: 834pi²

BALCON/BALCONY: 57pi²

DIMENSIONS

1	SALON LIVING ROOM	10'-9" x 10'-11"
2	CUISINE KITCHEN	9'-6" x 8'-1"
3	SALLE À MANGER DINING ROOM	10'-3" x 6'-8"
4	CHAMBRE BEDROOM	9'-9" x 7'-5"
5	SALLE DE BAIN BATHROOM	9'-7" x 5'-0"
6	MEZZANINE MEZZANINE	180,39pi ²
7	TERRACE TERRACE	90,42pi ²

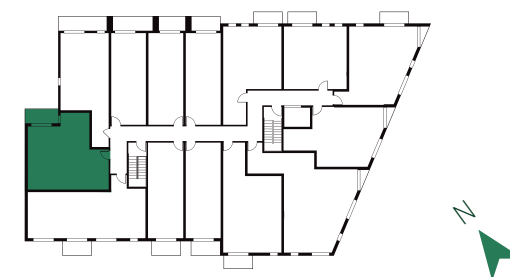


MEZZANINE



LEVEL 3

EMPLACEMENT/LOCATION



NOTE : Les superficies et dimensions sont approximatives et sujettes à des modifications sans préavis. La superficie brute des logements inclut a moitié des murs mitoyens et les murs extérieurs. Le mobilier et les électroménagers sont montrés à titre indicatif seulement.
NOTE: Areas and dimensions are approximate and are subject to modifications without notice. The areas shown are gross and include half the common walls and the exterior walls. The furniture and appliances are shown for information purposes only.

UNITÉ 308
UNIT

GRÂCE

SUR ——— ON
HAMPTON

ÉTAGE 3 LEVEL 3

2 CHAMBRES/BEDROOMS

SUPERFICIE/AREA

UNITÉ/UNIT: 758pi²

BALCON/BALCONY: 41pi²

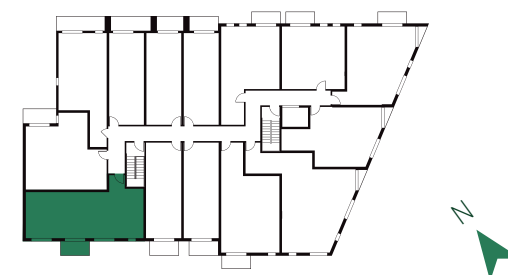
DIMENSIONS

- | | | |
|---|-------------------------------|-----------------|
| 1 | SALON
LIVING ROOM | 10'x10'-8" |
| 2 | CUISINE
KITCHEN | 9'-9" x 8'-1" |
| 3 | SALLE À MANGER
DINING ROOM | 10'-1" x 7'-7" |
| 4 | CHAMBRE
BEDROOM | 8'-10" x 10'-3" |
| 5 | CHAMBRE
BEDROOM | 10'-3" x 7'-0" |
| 6 | SALLE DE BAIN
BATHROOM | 10'-3" x 5'-0" |

UNITÉ 309
UNIT



EMPLACEMENT/LOCATION



NOTE : Les superficies et dimensions sont approximatives et sujettes à des modifications sans préavis. La superficie brute des logements inclut a moitié des murs mitoyens et les murs extérieurs. Le mobilier et les électroménagers sont montrés à titre indicatif seulement.
NOTE: Areas and dimensions are approximate and are subject to modifications without notice. The areas shown are gross and include half the common walls and the exterior walls. The furniture and appliances are shown for information purposes only.

GRÂCE

SUR ——— ON
HAMPTON

ÉTAGE 3 LEVEL 3

1 CHAMBRE/BEDROOM

SUPERFICIE/AREA

UNITÉ/UNIT: 587pi²

BALCON/BALCONY: 41pi²

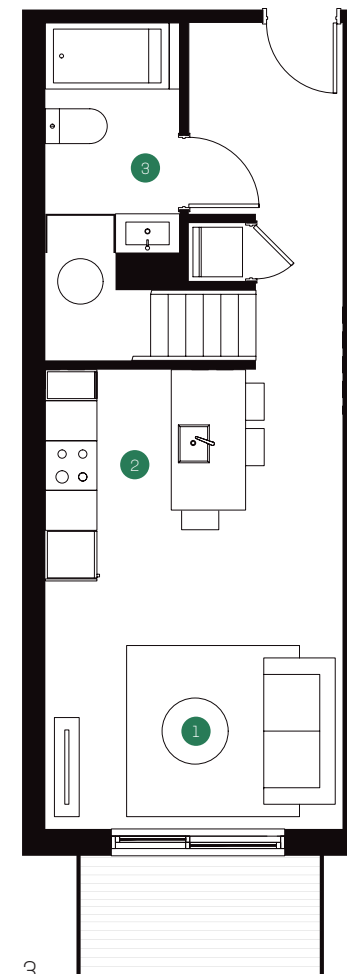
DIMENSIONS

1	SALON LIVING ROOM	12'-0" x 10'-0"
2	CUISINE KITCHEN	8'-1" x 8'-6"
3	SALLE DE BAIN BATHROOM	5'-5" x 9'-3"
4	MEZZANINE MEZZANINE	156.77pi ²
5	TERRACE TERRACE	74.51pi ²

UNITÉ 310
UNIT

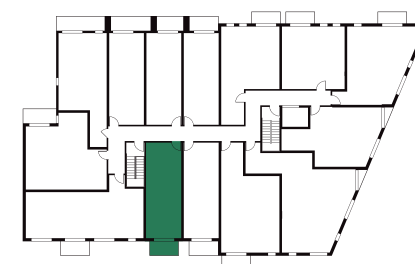


MEZZANINE



LEVEL 3

EMPLACEMENT/LOCATION



NOTE : Les superficies et dimensions sont approximatives et sujettes à des modifications sans préavis. La superficie brute des logements inclut a moitié des murs mitoyens et les murs extérieurs. Le mobilier et les électroménagers sont montrés à titre indicatif seulement.
NOTE: Areas and dimensions are approximate and are subject to modifications without notice. The areas shown are gross and include half the common walls and the exterior walls. The furniture and appliances are shown for information purposes only.

GRÂCE

SUR ——— ON
HAMPTON

ÉTAGE 3 LEVEL 3

1 CHAMBRE/BEDROOM

SUPERFICIE/AREA

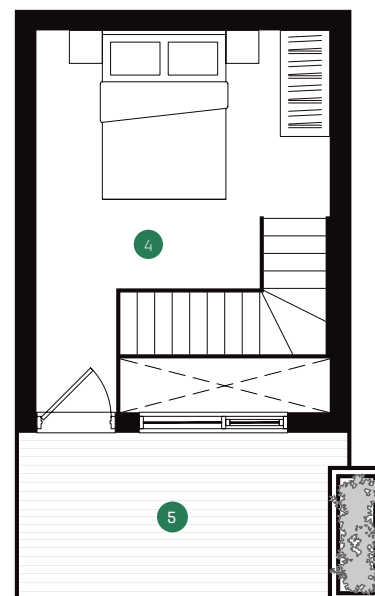
UNITÉ/UNIT: 581pi²

BALCON/BALCONY: 41pi²

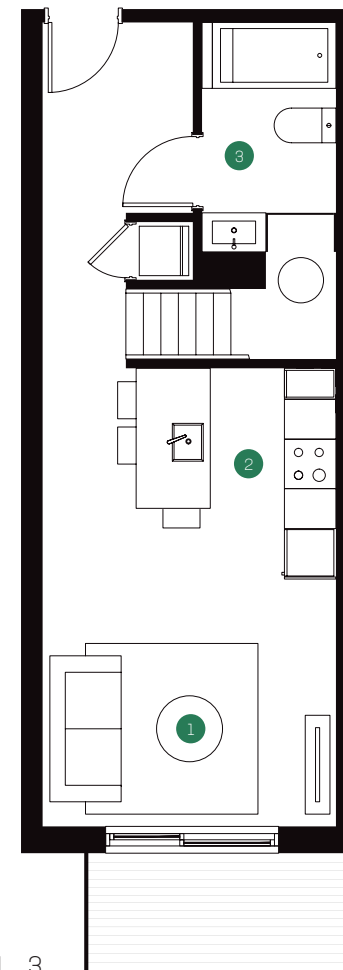
DIMENSIONS

1	SALON LIVING ROOM	11'-10" x 10'-0"
2	CUISINE KITCHEN	8'-1" x 8'-6"
3	SALLE DE BAIN BATHROOM	5'-5" x 9'-3"
4	MEZZANINE MEZZANINE	150.77pi ²
5	TERRACE TERRACE	83.6pi ²

UNITÉ 311
UNIT

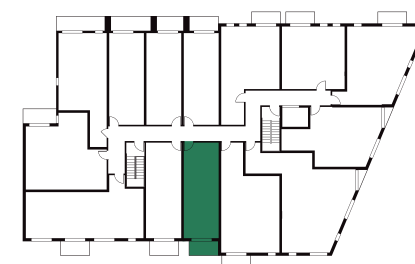


MEZZANINE



LEVEL 3

EMPLACEMENT/LOCATION



NOTE : Les superficies et dimensions sont approximatives et sujettes à des modifications sans préavis. La superficie brute des logements inclut a moitié des murs mitoyens et les murs extérieurs. Le mobilier et les électroménagers sont montrés à titre indicatif seulement.
NOTE: Areas and dimensions are approximate and are subject to modifications without notice. The areas shown are gross and include half the common walls and the exterior walls. The furniture and appliances are shown for information purposes only.

GRÂCE

SUR ——— ON
HAMPTON

ÉTAGE 3 LEVEL 3

2 CHAMBRES/BEDROOMS

SUPERFICIE/AREA

UNITÉ/UNIT: 846pi²

BALCON/BALCONY: 46pi²

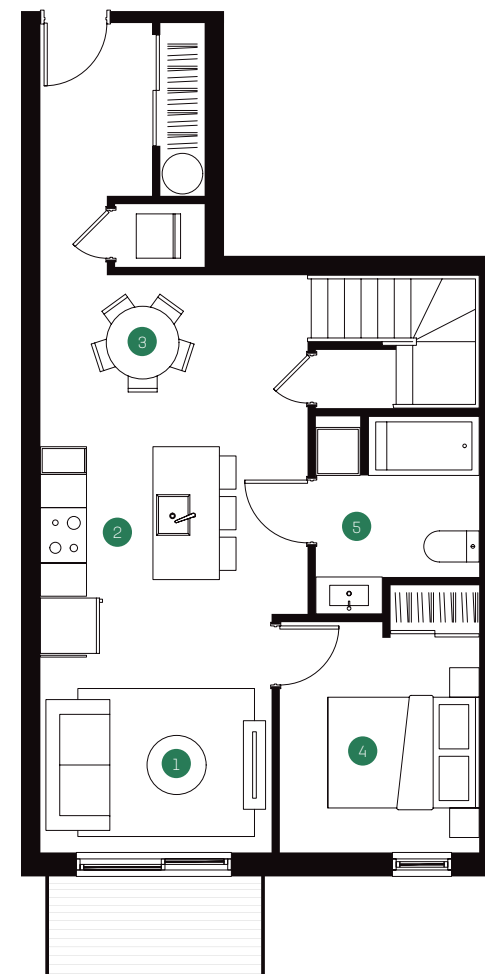
DIMENSIONS

1	SALON LIVING ROOM	10'-5" x 8'-9"
2	CUISINE KITCHEN	8'-1" x 9'-6"
3	SALLE À MANGER DINING ROOM	9'-2" x 7'-9"
4	CHAMBRE BEDROOM	9'-0" x 9'-8"
5	SALLE DE BAIN BATHROOM	7'-4" x 7'-3"
6	MEZZANINE MEZZANINE	186.71pi ²
7	TERRACE TERRACE	216.42pi ²

UNITÉ 312
UNIT

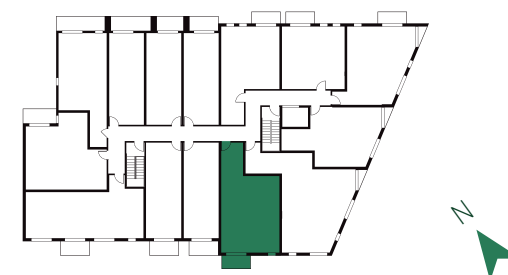


MEZZANINE



LEVEL 3

EMPLACEMENT/LOCATION



NOTE : Les superficies et dimensions sont approximatives et sujettes à des modifications sans préavis. La superficie brute des logements inclut à moitié des murs mitoyens et les murs extérieurs. Le mobilier et les électroménagers sont montrés à titre indicatif seulement.
NOTE: Areas and dimensions are approximate and are subject to modifications without notice. The areas shown are gross and include half the common walls and the exterior walls. The furniture and appliances are shown for information purposes only.

GRÂCE

SUR ——— ON
HAMPTON

ÉTAGE 3 LEVEL 3

2 CHAMBRES/BEDROOMS

SUPERFICIE/AREA

UNITÉ/UNIT: 888pi²

BALCON/BALCONY: LOGIA INCLUS/INCLUDED

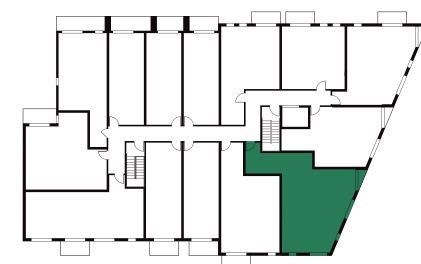
DIMENSIONS

1	SALON LIVING ROOM	10'-7" x 10'-10"
2	CUISINE KITCHEN	8'-1" x 9'-6"
3	SALLE À MANGER DINING ROOM	8'-8" x 8'-1"
4	CHAMBRE BEDROOM	12'-0" x 8'-11"
5	CHAMBRE BEDROOM	8'-10" x 8'-8"
6	SALLE DE BAIN BATHROOM	5'-0" x 9'-4"

UNITÉ 313
UNIT



EMPLACEMENT/LOCATION



NOTE : Les superficies et dimensions sont approximatives et sujettes à des modifications sans préavis. La superficie brute des logements inclut à moitié des murs mitoyens et les murs extérieurs. Le mobilier et les électroménagers sont montrés à titre indicatif seulement.
NOTE: Areas and dimensions are approximate and are subject to modifications without notice. The areas shown are gross and include half the common walls and the exterior walls. The furniture and appliances are shown for information purposes only.

GRÂCE

SUR ——— ON
HAMPTON

ÉTAGE 3 LEVEL 3

1 CHAMBRE/BEDROOM

SUPERFICIE/AREA

UNITÉ/UNIT: 594pi²

BALCON/BALCONY: LOGIA INCLUS/INCLUDED

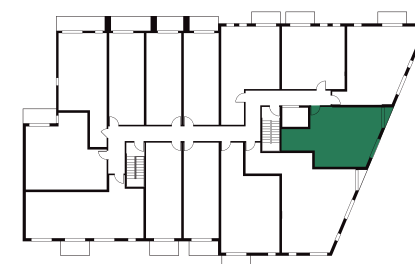
DIMENSIONS

- | | | |
|---|-------------------------------|-----------------|
| 1 | SALON
LIVING ROOM | 8'-9" x 10'-10" |
| 2 | CUISINE
KITCHEN | 8'-6" x 8'-1" |
| 3 | SALLE À MANGER
DINING ROOM | 12'-3" x 8'-9" |
| 4 | CHAMBRE
BEDROOM | 9'-3" x 8'-11" |
| 5 | SALLE DE BAIN
BATHROOM | 9'-5" x 6'-11" |

UNITÉ 314
UNIT



EMPLACEMENT/LOCATION



NOTE : Les superficies et dimensions sont approximatives et sujettes à des modifications sans préavis. La superficie brute des logements inclut a moitié des murs mitoyens et les murs extérieurs. Le mobilier et les électroménagers sont montrés à titre indicatif seulement.
NOTE: Areas and dimensions are approximate and are subject to modifications without notice. The areas shown are gross and include half the common walls and the exterior walls. The furniture and appliances are shown for information purposes only.